

## Vergoedingenoverzicht 2020 EUCARE basisverzekering Natura

In dit overzicht ziet u de vergoedingen van de EUCARE basisverzekering Natura. De genoemde vergoedingen gelden per persoon per kalenderjaar. Behalve als dit anders staat aangegeven. Bij de EUCARE basisverzekering Natura moeten de zorgverleners een contract hebben met ons. Kiest u voor een zorgverlener waarmee wij geen afspraken hebben? Dan is er sprake van een lagere vergoeding. De hoogte van de vergoeding vindt u op onze website of kunt u bij ons opvragen.

Dit vergoedingenoverzicht is bedoeld om gemakkelijk te kunnen zien welke soorten vergoedingen er in een verzekering zijn opgenomen. Het overzicht geeft een algemene omschrijving van de zorg waarop u recht heeft. U kunt hieraan geen rechten ontleen. In de polisvoorwaarden kunnen namelijk nadere voorwaarden voor vergoeding zijn opgenomen. Ook kan een beperking van de vergoeding gelden, bijvoorbeeld wanneer u gebruik maakt van een niet-gecontracteerde zorgaanbieder. Kijk in de Zorgzoeker voor een overzicht van zorgverleners waar wij afspraken mee hebben gemaakt.

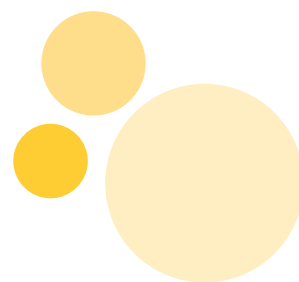
Voor een volledig overzicht raden wij u daarom aan om uw polisvoorwaarden goed door te lezen. Deze zijn altijd leidend. Komt u er niet uit? Bel ons dan gerust op 088 – 35 35 763. Wij helpen u graag verder.

Zorgactiviteit	EUCARE basisverzekering Natura
<b>Audiologische zorg</b>	
onderzoek naar de gehoorfunctie, advisering hoorapparaat, voorlichting over het gebruik, psychosociale zorg en hulp bij het stellen van een diagnose bij spraak- en taal(ontwikkelings)stoornissen voor kinderen	ja
<b>Bevalling en kraamzorg</b>	
<b>Bevalling</b>	
• bevalling thuis zonder medische indicatie	ja
• bevalling in een ziekenhuis of geboortecentrum zonder medische noodzaak	€ 219 per dag voor gebruik verloskamer (restbedrag is wettelijke eigen bijdrage)
• bevalling in een ziekenhuis of geboortecentrum met medische noodzaak	ja
<b>Kraamzorg</b>	
• kraamzorg thuis of in een geboortecentrum	ten hoogste 10 dagen (er geldt een eigen bijdrage van € 4,50 per uur)
• kraamzorg in een ziekenhuis bij een bevalling met medische noodzaak	ja
• kraamzorg in een ziekenhuis bij een bevalling zonder medische noodzaak	ja, m.u.v. wettelijke eigen bijdrage € 36 per dag + het bedrag hoger dan € 255 per dag als het ziekenhuis dat in rekening brengt
<b>Fysiotherapie en oefentherapie Cesar/Mensendieck</b>	
<b>Jonger dan 18 jaar</b>	
• chronische aandoeningen	ja, na toestemming
• niet-chronische aandoeningen	9 behandelingen met een mogelijke verlenging van maximaal 9 extra behandelingen

Zorgactiviteit	EUCARE basisverzekering Natura
<b>18 jaar en ouder</b>	
• bekkenfysiotherapie bij urine-incontinentie	maximaal 9 behandelingen (vanaf de 1e behandeling)
• oefentherapie onder toezicht van een fysiotherapeut of oefentherapeut bij etalagebenen (perifeer arterieel vaatlijden in stadium 2 Fontaine)	maximaal 37 behandelingen gedurende 12 maanden (vanaf de 1e behandeling)
• oefentherapie onder toezicht van een fysiotherapeut of oefentherapeut bij artrose van heup- of kniegewricht	maximaal 12 behandelingen gedurende 12 maanden (vanaf de 1e behandeling) als dit nodig is, hebt u na 12 maanden opnieuw recht op 12 behandelingen
• oefentherapie onder toezicht van een fysiotherapeut of oefentherapeut bij Chronic Obstructive Pulmonary Disease (COPD), indien sprake is van stadium II of hoger van de GOLD Classificatie voor spirometrie	In de eerste 12 maanden, afhankelijk van de GOLD-Classificatie maximaal: - 5 behandelingen bij klasse A - 27 behandelingen bij klasse B - 70 behandelingen bij klasse C en D Na de eerste 12 maanden, als er nog onderhoudsbehandeling nodig is, afhankelijk van de GOLD-Classificatie, maximaal: - 3 behandelingen per 12 maanden bij klasse B - 52 behandelingen per 12 maanden bij klasse C en D
• uw aandoening staat op de Chronische lijst met aandoeningen	ja, vanaf 21e behandeling
• uw aandoening staat niet op de Chronische lijst met aandoeningen	geen vergoeding vanuit de basisverzekering
<b>Buitenland</b>	
spoedeisende zorg tijdens vakantie en tijdelijk verblijf in het buitenland	ja, tot maximaal het tarief dat wij in Nederland zouden vergoeden. De hoogte van de vergoeding is afhankelijk van de door u gekozen zorgverlener en of deze een contract met ons heeft.
niet-spoedeisende zorg in het buitenland	ja, tot maximaal het tarief dat wij in Nederland zouden vergoeden. De hoogte van de vergoeding is afhankelijk van de door u gekozen zorgverlener en of deze een contract met ons heeft.
<b>Diëtetiek</b>	
voorlichting met een medisch doel en het behandelen van patiënten door dieettherapie gericht op het opheffen, verminderen of compenseren van met voeding samenhangende of door voeding beïnvloedbare ziekten of klachten	3 uur per jaar
<b>Erfelijkheidsonderzoek</b>	
onderzoek van en naar erfelijke afwijkingen	ja
<b>Ergotherapie</b>	
zorg met als doel uw zelfzorg en zelfredzaamheid te bevorderen of te herstellen	maximaal 10 uren per jaar
<b>Farmaceutische zorg (geneesmiddelen)</b>	
anticonceptie tot 21 jaar	ja, met uitzondering van een wettelijke eigen bijdrage
anticonceptie 21 jaar en ouder	ja, alleen bij endometriose of menorrhagie en met uitzondering van een wettelijke eigen bijdrage
dieetpreparaten	ja, na toestemming
geneesmiddelen die zijn opgenomen in bijlage 1 van de Regeling zorgverzekering en het Reglement farmaceutische zorg	ja, voor sommige geneesmiddelen geldt een wettelijke eigen bijdrage
<b>Gecombineerde leefstijlinterventies (GLI) vanaf 18 jaar</b>	
erkend programma van 24 maanden	ja
<b>Geneeskundige zorg voor specifieke doelgroepen</b>	
geneeskundige zorg zoals specialisten ouderengeneeskunde en artsen verstandelijk gehandicapten die plegen te bieden	ja

Zorgactiviteit	EUCARE basisverzekering Natura
<b>Huisartsenzorg</b>	
geneeskundige zorg zoals huisartsen die plegen te bieden en hierbij behorend onderzoek en diagnostiek. Hieronder wordt ook verstaan gezondheidsadvisering, begeleiding bij het stoppen met roken, preconceptiezorg (kinderwensconsult) en voetzorg als u diabetes mellitus type 1 of 2 hebt	ja
<b>Hulpmiddelenzorg</b>	
hulpmiddelen en verbandmiddelen zoals genoemd in het Reglement hulpmiddelen	ja, m.u.v. wettelijke eigen bijdrage
<b>In-vitrofertilisatie (IVF), en overige fertiliteitsbevorderende behandelingen</b>	
in-vitrofertilisatie (IVF) voor vrouwen tot 43 jaar. Er gelden nadere voorwaarden.	ja, 1e, 2e, en 3e poging
overige fertiliteitsbevorderende behandelingen (vrouwen tot 43 jaar)	ja
<b>Logopedie</b>	
herstel of verbetering van de spraakfunctie of het spraakvermogen	ja
<b>Medisch specialistische zorg</b>	
geneeskundige zorg, zoals medisch specialisten deze plegen te bieden, met inbegrip van het daarbij behorende laboratoriumonderzoek, geneesmiddelen, verbandmiddelen en hulpmiddelen. Onder medisch specialistische zorg valt ook:	ja
• zorg door een trombosedienst	ja
• second opinion door een medisch specialist	ja
• dialyse in een dialysecentrum, ziekenhuis of thuis	ja
• chronische intermitterende beademing en de hiervoor benodigde apparatuur	ja
• begeleiding bij het stoppen met roken (korte stopadviezen)	ja
<b>Mondzorg</b>	
• kaakchirurgie voor verzekerden van 18 jaar en ouder	ja
• kunstgebit (uitneembare volledige prothese) al dan niet op implantaten	ja, m.u.v. wettelijke eigen bijdrage
• kunstgebit (uitneembare volledige prothese) reparatie en opnieuw passend maken	ja, m.u.v. wettelijke eigen bijdrage
• tandheelkundige en orthodontische zorg in bijzondere gevallen	ja
• tandheelkundige zorg voor verzekerden jonger dan 18 jaar	ja
• tandheelkundige implantaten	ja, bij ernstige ontwikkelingsstoornis, groeistoornis of verworven afwijking van het tand-kaak-mondstelsel
<b>Plastische en/of reconstructieve chirurgie</b>	
bij een beperkt aantal specifieke medische indicaties	ja, na toestemming
<b>Psychologische zorg</b>	
• generalistische basis GGZ	ja, bij lichte tot matige, niet-complexe psychische problemen of stabiele problematiek
• gespecialiseerde GGZ	ja, bij (zeer) complexe psychische aandoeningen
<b>Revalidatie</b>	
• quickscan	ja
• oncologische revalidatie	ja
• geriatrische revalidatie	ja

Zorgactiviteit	EUCARE basisverzekering Natura
<b>Stoppen met roken</b>	
stoppen-met-rokenprogramma	maximaal eenmaal per jaar
<b>Transplantatie van weefsels en organen</b>	
als de transplantatie is verricht in een EU- of EER-lidstaat	ja
<b>Verblijf</b>	
verblijf in een: – (psychiatrisch) ziekenhuis – GGZ-instelling (na toestemming) – revalidatie-instelling (na toestemming) – kindzorghuis in verband met intensieve kindzorg	ja
medisch noodzakelijk eerstelijns verblijf	ja
<b>Verpleging en verzorging (wijkverpleging)</b>	
verpleging en verzorging zonder verblijf	ja
<b>Ziekenvervoer</b>	
• ambulancevervoer	ja
• zittend ziekenvervoer bij specifieke medische indicaties, met:	
- eigen auto	ja, na toestemming € 0,32 per km (er geldt een eigen bijdrage van € 105 per jaar)
- openbaar vervoer of taxi	ja, na toestemming (er geldt een eigen bijdrage van € 105 per jaar)
• óf een logeervergoeding als er sprake is van tenminste 3 aaneengesloten dagen behandeling	ja, na toestemming maximaal € 75 per nacht
<b>Zintuiglijk gehandicaptenzorg</b>	
multidisciplinaire zorg in verband met een visuele beperking, een auditieve beperking of een communicatieve beperking als gevolg van een taalontwikkelingsstoornis of een combinatie van deze beperkingen	ja
<b>Zorgprogramma's (ketenzorg)</b>	
ketenzorg bij diabetes mellitus type 2 (18 jaar en ouder), COPD, astma of vasculair risicomanagement (VRM)	ja



## Vergoedingenoverzicht 2020 Aevitae Aanvullende Pakketten

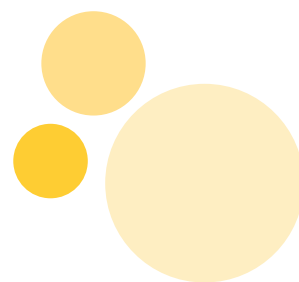
Dit vergoedingenoverzicht is bedoeld om de verschillende verzekeringen gemakkelijk met elkaar te vergelijken. Het overzicht geeft een algemene omschrijving van de zorg waarop u recht heeft. U kunt hieraan geen rechten ontleen. In de polisvoorwaarden kunnen namelijk nadere voorwaarden voor vergoeding zijn opgenomen. Ook kan een beperking van de vergoeding gelden, bijvoorbeeld wanneer u gebruik maakt van een niet-gecontracteerde zorgaanbieder.

Voor een volledig overzicht raden wij u daarom aan om uw polisvoorwaarden goed door te lezen. Deze zijn altijd leidend. Komt u er niet uit? Bel ons dan gerust op 088 – 35 35 763. Wij helpen u graag verder.

Zorgsoort	Basic	Plus	Top	Vip
<b>Alternatieve geneeswijzen, therapieën en geneesmiddelen</b>		€ 300,- per kalenderjaar voor de gezamenlijke kosten, max. € 50,- per behandeling	€ 400,- per kalenderjaar voor de gezamenlijke kosten, max. € 50,- per behandeling	€ 600,- per kalenderjaar voor de gezamenlijke kosten, max. € 50,- per behandeling
De behandelaar moet lid zijn van een specifieke vereniging. De ledenlijst staat ter raadpleging op <a href="http://www.aevitae.com">www.aevitae.com</a> . Homeopathische en antroposofische geneesmiddelen dienen geregistreerd te staan, voorgeschreven te zijn door een (huis)arts en geleverd te worden door een apotheek of apotheekhoudend huisarts.				
<b>Anticonceptie vanaf 21 jaar</b>	Volledig (voor sommige middelen geldt een eigen bijdrage)	Volledig (voor sommige middelen geldt een eigen bijdrage)	Volledig (voor sommige middelen geldt een eigen bijdrage)	Volledig (voor sommige middelen geldt een eigen bijdrage)
• Eigen bijdrage anticonceptiepil voor verzekerden jonger dan 21 jaar	Maximaal € 50,- per kalenderjaar	Maximaal € 50,- per kalenderjaar	Volledig	Volledig
<b>SOA-preventie</b>		• € 50,- per kalenderjaar voor de aanschaf van condooms • Eenmaal per kalenderjaar vergoeding voor kosten van een SOA-preventieconsult	• € 50,- per kalenderjaar voor de aanschaf van condooms • Eenmaal per kalenderjaar vergoeding voor kosten van een SOA-preventieconsult	• € 50,- per kalenderjaar voor de aanschaf van condooms • Eenmaal per kalenderjaar vergoeding voor kosten van een SOA-preventieconsult
<b>Sterilisatie (hersteloperatie uitgesloten van vergoeding)</b>			Volledig	Volledig
<b>Buitenlanddekking Wereldwijd</b>				
Onvoorzienne zorg	200% Ned. tarief, max. 12 maanden	200% Ned. tarief, max. 12 maanden	200% Ned. tarief, max. 12 maanden	Kostprijsdekking, max. 12 maanden
Repatriëring	€ 3.500,- per gebeurtenis	€ 3.500,- per gebeurtenis	€ 7.000,- per gebeurtenis	Volledig na goedkeuring Alarmcentrale
Vervoer stoffelijk overschot naar Nederland	Maximaal € 3.500,-	Maximaal € 3.500,-	Maximaal € 7.000,-	Volledig na goedkeuring Alarmcentrale
Vaccinaties en preventieve middelen		€ 200,- per persoon per kalenderjaar	€ 250,- per persoon per kalenderjaar	Volledig
Aevitae inentingsadvies		Volledig	Volledig	Volledig
Aevitae reisarts		Volledig	Volledig	Volledig
<b>Dieetadvisering, in aanvulling op de basisverzekering</b>		2 behandeluren per kalenderjaar	4 behandeluren per kalenderjaar	4 behandeluren per kalenderjaar

Zorgsoort	Basic	Plus	Top	Vip
Fysiotherapie en oefentherapie Cesar/Mensendieck	Maximaal 6 behandelingen per kalenderjaar	Maximaal 9 behandelingen per kalenderjaar	Maximaal 18 behandelingen per kalenderjaar	Maximaal 30 behandelingen per kalenderjaar
<b>Huidbehandelingen</b>				
Acnetherapie	€ 100,- per kalenderjaar	€ 200,- per kalenderjaar	€ 200,- per kalenderjaar	€ 200,- per kalenderjaar
Camouflagetherapie	€ 100,- per kalenderjaar	€ 200,- per kalenderjaar	€ 200,- per kalenderjaar	€ 200,- per kalenderjaar
Elektrische epilatie / Laserepilatie		€ 200,- per kalenderjaar	€ 200,- per kalenderjaar	€ 350,- per kalenderjaar
Oedeemtherapie	6 behandelingen per kalenderjaar	9 behandelingen per kalenderjaar	9 behandelingen per kalenderjaar	9 behandelingen per kalenderjaar
<b>Hulpmiddelen</b>				
Bril (glazen, montuur) / lenzen (ongeacht de sterkte)			€ 100,- per kalenderjaar voor kinderen tot 18 jaar	€ 200,- per 2 kalenderjaren
Diabetes hulpmiddelen		€ 40,- per kalenderjaar voor een start pakket en teststrips	€ 40,- per kalenderjaar voor een start pakket en teststrips	€ 40,- per kalenderjaar voor een start pakket en teststrips en een extra vergoeding van € 45,- per kalenderjaar
Hoortoestel, batterijen			€ 20,- per kalenderjaar	€ 40,- per kalenderjaar
Mammaprothese, plakstrips		€ 50,- per prothese per 2 kalenderjaren	€ 50,- per prothese per 2 kalenderjaren	€ 50,- per prothese per 2 kalenderjaren
Plaswekker, wekapparatuur		<ul style="list-style-type: none"> <li>Gecontracteerd: volledig</li> <li>Niet-gecontracteerd: eenmalig € 50,-</li> </ul>	<ul style="list-style-type: none"> <li>Gecontracteerd: volledig</li> <li>Niet-gecontracteerd: eenmalig € 50,-</li> </ul>	<ul style="list-style-type: none"> <li>Gecontracteerd: volledig</li> <li>Niet-gecontracteerd: eenmalig € 50,-</li> </ul>
Pruiken, eigen bijdrage		€ 50,- per kalenderjaar	€ 100,- per kalenderjaar	€ 100,- per kalenderjaar
Thuisbewakingsmonitor			Bruikleen 24 maanden	Bruikleen 24 maanden
<b>(Wettelijke) Eigen bijdragen</b>				
Eigen bijdrage geneesmiddelen, m.u.v. ADHD-medicatie			Vergoeding tot € 250,- per kalenderjaar	Vergoeding tot € 250,- per kalenderjaar
Eigen bijdrage vervoer			100%	100%
Eigen bijdrage hoortoestel			Vergoeding tot € 200,- per kalenderjaar	Vergoeding tot € 300,- per kalenderjaar
<b>Overig</b>				
Ongevallendekking		in geval van overlijden € 12.500,00 in geval van algehele blijvende invaliditeit ten hoogste € 25.000,00	in geval van overlijden € 12.500,00 in geval van algehele blijvende invaliditeit ten hoogste € 25.000,00	in geval van overlijden € 12.500,00 in geval van algehele blijvende invaliditeit ten hoogste € 25.000,00
Reisbagagedekking		ten hoogste € 3.500,00 per reis	ten hoogste € 3.500,00 per reis	ten hoogste € 3.500,00 per reis
<b>Plastische chirurgie</b>				
Correctie flaporen t/m 12 jaar		Volledig	Volledig	Volledig
Ooglaseren				Enmalig max. € 500,- gedurende looptijd verzekering
<b>Preventie</b>				
Gezondheidstest: 1 keer per 2 kalenderjaren				Volledig m.u.v.: • € 25,- eigen bijdrage bij basis test • € 50,- eigen bijdrage bij uitgebreide test
Griepsput				1 keer per kalenderjaar

Zorgsoort	Basic	Plus	Top	Vip
Leefstijltrainingen		€ 100,- per kalenderjaar	€ 150,- per kalenderjaar	€ 250,- per kalenderjaar
Onderzoeken voor: prostaat­kanker, baarmoederhalskanker, borstkanker, hart- en bloedvaten (1 keer per 2 kalenderjaren), elektrocardiogrammen			Volledige vergoeding	Volledige vergoeding
Overgangsconsulent				Enmalig 4 consulten, per consult max. € 40,-
Gewichtsconsulent			€ 50,- per kalenderjaar	€ 100,- per kalenderjaar
Preventieve cursussen en voorlichting				€ 150,- per 2 kalenderjaren
Sportmedisch onderzoek		€ 114,- per 2 kalenderjaren voor consulten en keuringen door een sportarts	€ 150,- per 2 kalenderjaren voor consulten en keuringen door een sportarts	€ 200,- per 2 kalenderjaren voor consulten en keuringen door een sportarts
<b>Verblijf</b>				
Herstellingsoord			€ 25,- per dag, max. 42 dagen per 3 kalenderjaren	€ 25,- per dag, max. 42 dagen per 3 kalenderjaren
Logieskosten			Vergoeding eigen bijdrage	Vergoeding eigen bijdrage
Therapeutisch kamp voor kinderen t/m 16 jaar			€ 10,- per dag, ten hoogste 42 dagen per kalenderjaar	€ 10,- per dag, ten hoogste 42 dagen per kalenderjaar
<b>Verloskunde en kraamzorg</b>				
Eigen bijdrage kraamzorg			100%	100%
Eigen bijdrage poliklinische bevalling			50%	100%
Lactatiekundige hulp			€ 75,- per zwangerschap	€ 75,- per zwangerschap
Couveusenazorg			12 uren	12 uren
Nazorg moeder en pasgeborene			12 uren over ten hoogste 4 dagen	12 uren over ten hoogste 4 dagen
Kraamzorg bij adoptie (kind < 3 maanden)			12 uren over ten hoogste 4 dagen	12 uren over ten hoogste 4 dagen
Kraampakket in natura			Volledig	Volledig
<b>Voet­behandeling / podotherapie</b>	€ 75,- incl. reparatie of aanschaf vervaardigde steunzolen (indien niet geleverd door genoemde zorgverleners max. € 50,-) € 75,- per kalenderjaar voor pedicurebehandeling t.b.v. diabetici en reumapatiënten	€ 100,- incl. reparatie of aanschaf vervaardigde steunzolen (indien niet geleverd door genoemde zorgverleners max. € 75,-) € 75,- per kalenderjaar voor pedicurebehandeling t.b.v. diabetici en reumapatiënten	€ 250,- incl. reparatie of aanschaf vervaardigde steunzolen (indien niet geleverd door genoemde zorgverleners max. € 150,-) € 75,- per kalenderjaar voor pedicurebehandeling t.b.v. diabetici en reumapatiënten	€ 500,- incl. reparatie of aanschaf vervaardigde steunzolen € 150,- per kalenderjaar voor pedicurebehandeling t.b.v. diabetici en reumapatiënten
<b>Orthodontie</b>			< 18 jaar: 80% tot € 2.000,- gedurende de looptijd van de verzekering	< 18 jaar: volledig ≥ 18 jaar: € 500,- gedurende de looptijd van de verzekering
<b>Mindfulness bij burn-out klachten vanaf 18 jaar</b>		€ 350,- per kalenderjaar	€ 350,- per kalenderjaar	€ 350,- per kalenderjaar



## Vergoedingenoverzicht 2020

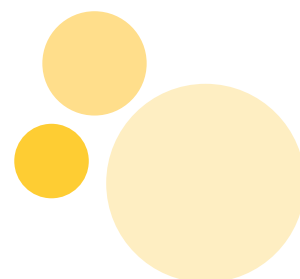
### Ævitæ Werknemers Zorg Pakket

Dit vergoedingenoverzicht is bedoeld om gemakkelijk te kunnen zien welke soorten vergoedingen er in een verzekering zijn opgenomen. Het overzicht geeft een algemene omschrijving van de zorg waarop u recht heeft. U kunt hieraan geen rechten ontleen. In de polisvoorwaarden kunnen namelijk nadere voorwaarden voor vergoeding zijn opgenomen. Ook kan een beperking van de vergoeding gelden, bijvoorbeeld wanneer u gebruik maakt van een niet-gecontracteerde zorgaanbieder.

Voor een volledig overzicht raden wij u daarom aan om uw polisvoorwaarden goed door te lezen. Deze zijn altijd leidend. Komt u er niet uit? Bel ons dan gerust op 088 – 35 35 763. Wij helpen u graag verder.

Zorgsoort	Werknemers Zorg Pakket
Dieetadvisering	€ 500,- per kalenderjaar
Seksuologische zorg	Max. € 500,- per kalenderjaar
Fysiotherapie en oefentherapie Cesar/Mensendieck	Volledig (er kan een lagere vergoeding gelden als u gebruikmaakt van een niet-gecontracteerde zorgaanbieder)
Huishoudelijke ondersteuning	30 uren per kalenderjaar, maximaal 10 blokken van 3 uren
Preventie	€ 750,- per kalenderjaar
Taxivervoer	€ 350,- per kalenderjaar





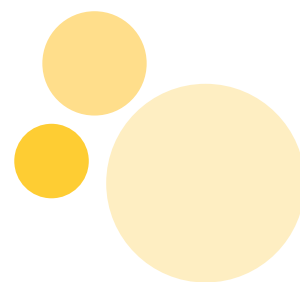
## Vergoedingenoverzicht 2020 Aanvullende verzekering Plus Pakket en Werknemers Zorg Pakket

Dit vergoedingenoverzicht is bedoeld om de verschillende verzekeringen gemakkelijk met elkaar te vergelijken. Het overzicht geeft een algemene omschrijving van de zorg waarop u recht heeft. U kunt hieraan geen rechten ontleen. In de polisvoorwaarden kunnen namelijk nadere voorwaarden voor vergoeding zijn opgenomen. Ook kan een beperking van de vergoeding gelden, bijvoorbeeld wanneer u gebruik maakt van een niet-gecontracteerde zorgaanbieder.

Voor een volledig overzicht raden wij u daarom aan om uw polisvoorwaarden goed door te lezen. Deze zijn altijd leidend. Komt u er niet uit? Bel ons dan gerust op 088 – 35 35 763. Wij helpen u graag verder.

Zorgsoort	Plus Pakket	Werknemers Zorg Pakket
<b>Alternatieve geneeswijzen, therapieën en geneesmiddelen</b>	€ 300,- per kalenderjaar voor de gezamenlijke kosten, max. € 50,- per behandeling	
De behandelaar moet lid zijn van een specifieke vereniging. De ledenlijst staat ter raadpleging op <a href="http://www.aevitae.com">www.aevitae.com</a> . Homeopathische en antroposofische geneesmiddelen dienen geregistreerd te staan, voorgeschreven te zijn door een (huis)arts en geleverd te worden door een apotheek of apotheekhoudend huisarts.		
<b>Anticonceptie vanaf 21 jaar</b>	Volledig (voor sommige middelen geldt een eigen bijdrage)	
• Eigen bijdrage anticonceptiepil voor verzekerden jonger dan 21 jaar	Maximaal € 50,- per kalenderjaar	
<b>SOA-preventie</b>	<ul style="list-style-type: none"><li>• € 50,- per kalenderjaar voor de aanschaf van condooms</li><li>• Eenmaal per kalenderjaar vergoeding voor kosten van een SOA-preventieconsult</li></ul>	
<b>Buitenlanddekking Wereldwijd</b>		
Onvoorziene zorg	200% Ned. tarief, max. 12 maanden	
Repatriëring	€ 3.500,- per gebeurtenis	
Vervoer stoffelijk overschot naar Nederland	Maximaal € 3.500,-	
Vaccinaties en preventieve middelen	€ 200,- per persoon per kalenderjaar	
Aevitae inentingsadvies	Volledig	
Aevitae reisarts	Volledig	
<b>Dieetadvisering, in aanvulling op de basisverzekering</b>	2 behandelingen per kalenderjaar	€ 500,- per kalenderjaar
<b>Fysiotherapie en oefentherapie Cesar/Mensendieck</b>	Maximaal 9 behandelingen per kalenderjaar	Bij een gecontracteerde zorgverlener volledig. Bij een niet-gecontracteerde zorgverlener 80% van de gecontracteerde tarieven.
<b>Huidbehandelingen</b>		
Acnetherapie	€ 200,- per kalenderjaar	
Camouflagetherapie	€ 200,- per kalenderjaar	
Elektrische epilatie / Laserepilatie	€ 200,- per kalenderjaar	
Oedeemtherapie	9 behandelingen per kalenderjaar	

Zorgsoort	Plus Pakket	Werknemers Zorg Pakket
<b>Hulpmiddelen</b>		
Diabetes hulpmiddelen	€ 40,- per kalenderjaar voor een start pakket en teststrips	
Mammaprothese, plakstrips	€ 50,- per prothese per 2 kalenderjaren	
Plaswekker, wekapparatuur	<ul style="list-style-type: none"> <li>• Gecontracteerd: volledig</li> <li>• Niet-gecontracteerd: eenmalig € 50,-</li> </ul>	
Pruiken, eigen bijdrage	€ 50,- per kalenderjaar	
<b>Overig</b>		
Huishoudelijke ondersteuning		30 uren per kalenderjaar, maximaal 10 blokken van 3 uren
Ongevallendeckking	in geval van overlijden € 12.500,00 in geval van algehele blijvende invaliditeit ten hoogste € 25.000,00	
Reisbagagedekking	ten hoogste € 3.500,00 per reis	
<b>Plastische chirurgie</b>		
Correctie flaporen t/m 12 jaar	Volledig	
<b>Preventie</b>		
Een budget voor onderstaande behandelingen, cursussen, consulten en testen: <ul style="list-style-type: none"> <li>• Preventieve cursussen en voorlichting</li> <li>• EHBO cursus</li> <li>• Reanimatiecursus</li> <li>• Gewichtsconsulent</li> <li>• Gezondheidstest</li> <li>• Griepvaccinatie</li> <li>• Incontinentiebegeleiding</li> <li>• Sportmedisch onderzoek</li> <li>• Medische keuring verlenging rijbewijs</li> <li>• Preventieve inenting/malariapillen</li> <li>• Zorg door een overgangsconsulent</li> <li>• Stoppen met roken</li> </ul>		€ 750,- per kalenderjaar
Leefstijltrainingen	€ 100,- per kalenderjaar	
Sportmedisch onderzoek	€ 114,- per 2 kalenderjaren voor consulten en keuringen door een sportarts	
Voetbehandeling / podotherapie	€ 100,- incl. reparatie of aanschaf vervaardigde steunzolen (indien niet geleverd door genoemde zorgverleners max. € 75,-) € 75,- per kalenderjaar voor pedicurebehandeling t.b.v. diabetici en reumapatiënten	
<b>Psychologische zorg</b>		
Mindfulness bij burn-out klachten vanaf 18 jaar	Max. € 350,- per kalenderjaar	
Seksuologische zorg		Max. € 500,- per kalenderjaar
<b>Vervoer</b>		
Taxivervoer		€ 350,- per kalenderjaar



## Vergoedingenoverzicht 2020 Aanvullende verzekering Top Pakket en Werknemers Zorg Pakket

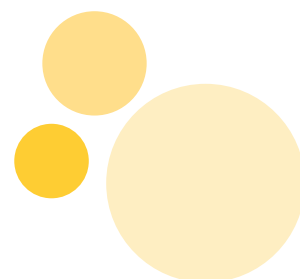
Dit vergoedingenoverzicht is bedoeld om de verschillende verzekeringen gemakkelijk met elkaar te vergelijken. Het overzicht geeft een algemene omschrijving van de zorg waarop u recht heeft. U kunt hieraan geen rechten ontleen. In de polisvoorwaarden kunnen namelijk nadere voorwaarden voor vergoeding zijn opgenomen. Ook kan een beperking van de vergoeding gelden, bijvoorbeeld wanneer u gebruik maakt van een niet-gecontracteerde zorgaanbieder.

Voor een volledig overzicht raden wij u daarom aan om uw polisvoorwaarden goed door te lezen. Deze zijn altijd leidend. Komt u er niet uit? Bel ons dan gerust op 088 – 35 35 763. Wij helpen u graag verder.

Zorgsoort	Top Pakket	Werknemers Zorg Pakket
<b>Alternatieve geneeswijzen, therapieën en geneesmiddelen</b>	€ 400,- per kalenderjaar voor de gezamenlijke kosten, max. € 50,- per behandeling	
De behandelaar moet lid zijn van een specifieke vereniging. De ledenlijst staat ter raadpleging op <a href="http://www.aevitae.com">www.aevitae.com</a> . Homeopathische en antroposofische geneesmiddelen dienen geregistreerd te staan, voorgeschreven te zijn door een (huis)arts en geleverd te worden door een apotheek of apotheekhoudend huisarts.		
<b>Anticonceptie vanaf 21 jaar</b>	Volledig (voor sommige middelen geldt een eigen bijdrage)	
<b>Eigen bijdrage anticonceptiepil voor verzekerden jonger dan 21 jaar</b>	Volledig	
<b>SOA-preventie</b>	<ul style="list-style-type: none"><li>• € 50,- per kalenderjaar voor de aanschaf van condooms</li><li>• Eenmaal per kalenderjaar vergoeding voor kosten van een SOA-preventieconsult</li></ul>	
<b>Sterilisatie (hersteloperatie uitgesloten van vergoeding)</b>	Volledig	
<b>Buitenlanddekking Wereldwijd</b>		
Onvoorziene zorg	200% Ned. tarief, max. 12 maanden	
Repatriëring	€ 7.000,- per gebeurtenis	
Vervoer stoffelijk overschot naar Nederland	Maximaal € 7.000,-	
Vaccinaties en preventieve middelen	€ 250,- per persoon per kalenderjaar	
Aevitae inentingsadvies	Volledig	
Aevitae reisarts	Volledig	
<b>Dieetadvisering, in aanvulling op de basisverzekering</b>	4 behandelingen per kalenderjaar	€ 500,- per kalenderjaar
<b>Fysiotherapie en oefentherapie Cesar/Mensendieck</b>	Maximaal 18 behandelingen per kalenderjaar	Bij een gecontracteerde zorgverlener volledig. Bij een niet-gecontracteerde zorgverlener 80% van de gecontracteerde tarieven.
<b>Huidbehandelingen</b>		
Acnetherapie	€ 200,- per kalenderjaar	
Camouflagetherapie	€ 200,- per kalenderjaar	

Zorgsoort	Top Pakket	Werknemers Zorg Pakket
Elektrische epilatie / Laserepilatie	€ 200,- per kalenderjaar	
Oedeemtherapie	9 behandelingen per kalenderjaar	
<b>Hulpmiddelen</b>		
Bril (glazen, montuur) / lenzen (ongeacht de sterkte)	€ 100,- per kalenderjaar voor kinderen tot 18 jaar	
Diabetes hulpmiddelen	€ 40,- per kalenderjaar voor een start pakket en teststrips	
Hoortoestel, batterijen	€ 20,- per kalenderjaar	
Mammaprothese, plakstrips	€ 50,- per prothese per 2 kalenderjaren	
Plaswekker, wekapparatuur	<ul style="list-style-type: none"> <li>• Gecontracteerd: volledig</li> <li>• Niet-gecontracteerd: eenmalig € 50,-</li> </ul>	
Pruiken, eigen bijdrage	€ 100,- per kalenderjaar	
Thuisbewakingsmonitor	Bruikleen 24 maanden	
<b>(Wettelijke) Eigen bijdragen</b>		
Eigen bijdrage geneesmiddelen, m.u.v. ADHD-medicatie	€ 250,- per kalenderjaar	
Eigen bijdrage vervoer	Volledig	
Eigen bijdrage hoortoestellen	ten hoogste € 200,- voor beide hoortoestellen samen	
<b>Overig</b>		
Huishoudelijke ondersteuning		30 uren per kalenderjaar, maximaal 10 blokken van 3 uren
Ongevallendekking	in geval van overlijden € 12.500,00 in geval van algehele blijvende invaliditeit ten hoogste € 25.000,00	
Reisbagagedekking	ten hoogste € 3.500,00 per reis	
<b>Plastische chirurgie</b>		
Correctie flaporen t/m 12 jaar	Volledig	
<b>Preventie</b>		
Een budget voor onderstaande behandelingen, cursussen, consulten en testen: <ul style="list-style-type: none"> <li>• Preventieve cursussen en voorlichting</li> <li>• EHBO cursus</li> <li>• Reanimatiecursus</li> <li>• Gewichtsconsulent</li> <li>• Gezondheidstest</li> <li>• Griepvaccinatie</li> <li>• Incontinentiebegeleiding</li> <li>• Sportmedisch onderzoek</li> <li>• Medische keuring verlenging rijbewijs</li> <li>• Preventieve inenting/malariapillen</li> <li>• Zorg door een overgangsconsulent</li> <li>• Stoppen met roken</li> </ul>		€ 750,- per kalenderjaar
Leefstijltrainingen	€ 150,- per kalenderjaar	
Onderzoeken voor: prostaat­kanker, baarmoederhalskanker, borstkanker, hart- en bloedvaten (1 keer per 2 kalenderjaren), elektrocardiogrammen	Volledige vergoeding	
Gewichtsconsulent	€ 50,- per kalenderjaar	
Sportmedisch onderzoek	€ 150,- per 2 kalenderjaren voor consulten en keuringen door een sportarts	
<b>Psychologische zorg</b>		
Mindfulness bij burn-out klachten vanaf 18 jaar	€ 350,- per kalenderjaar	
Seksuologische zorg		Max. € 500,- per kalenderjaar

Zorgsoort	Top Pakket	Werknemers Zorg Pakket
<b>Verblijf</b>		
Herstellingsoord	€ 25,- per dag, max. 42 dagen per 3 kalenderjaren	
Logieskosten	Vergoeding eigen bijdrage	
Therapeutisch kamp voor kinderen t/m 16 jaar	€ 10,- per dag, ten hoogste 42 dagen per kalenderjaar	
<b>Verloskunde en kraamzorg</b>		
Eigen bijdrage kraamzorg	100%	
Eigen bijdrage poliklinische bevalling	50%	
Lactatiekundige hulp	€ 75,- per zwangerschap	
Couveusenzorg	12 uren	
Nazorg moeder en pasgeborene	12 uren over ten hoogste 4 dagen	
Kraamzorg bij adoptie (kind < 3 maanden)	12 uren over ten hoogste 4 dagen	
Kraampakket in natura	Volledig	
<b>Vervoer</b>		
Taxivervoer		€ 350,- per kalenderjaar
Voetbehandeling / podotherapie	€ 250,- incl. reparatie of aanschaf vervaardigde steunzolen (indien niet geleverd door genoemde zorgverleners max. € 150,-) € 75,- per kalenderjaar voor pedicurebehandeling t.b.v. diabetici en reumapatiënten	
Orthodontie	< 18 jaar: 80% tot max. € 2.000,-	



## Vergoedingenoverzicht 2020 Aanvullende Verzekering Vip Pakket en Werknemers Zorg Pakket

Dit vergoedingenoverzicht is bedoeld om de verschillende verzekeringen gemakkelijk met elkaar te vergelijken. Het overzicht geeft een algemene omschrijving van de zorg waarop u recht heeft. U kunt hieraan geen rechten ontleen. In de polisvoorwaarden kunnen namelijk nadere voorwaarden voor vergoeding zijn opgenomen. Ook kan een beperking van de vergoeding gelden, bijvoorbeeld wanneer u gebruik maakt van een niet-gecontracteerde zorgaanbieder.

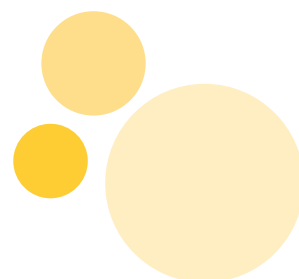
Voor een volledig overzicht raden wij u daarom aan om uw polisvoorwaarden goed door te lezen. Deze zijn altijd leidend. Komt u er niet uit? Bel ons dan gerust op 088 – 35 35 763. Wij helpen u graag verder.

Zorgsoort	Vip Pakket	Werknemers Zorg Pakket
Alternatieve geneeswijzen, therapieën en geneesmiddelen	€ 600,- per kalenderjaar voor de gezamenlijke kosten, max. € 50,- per behandeling	
De behandelaar moet lid zijn van een specifieke vereniging. De ledenlijst staat ter raadpleging op <a href="http://www.aevitae.com">www.aevitae.com</a> . Homeopathische en antroposofische geneesmiddelen dienen geregistreerd te staan, voorgeschreven te zijn door een (huis)arts en geleverd te worden door een apotheek of apotheekhoudend huisarts.		
Anticonceptie vanaf 21 jaar	Volledig (voor sommige middelen geldt een eigen bijdrage)	
• Eigen bijdrage anticonceptiepil voor verzekerden jonger dan 21 jaar	Maximaal € 50,- per kalenderjaar	
SOA-preventie	<ul style="list-style-type: none"><li>• € 50,- per kalenderjaar voor de aanschaf van condooms</li><li>• Eenmaal per kalenderjaar vergoeding voor kosten van een SOA-preventieconsult</li></ul>	
Sterilisatie (hersteloperatie uitgesloten van vergoeding)	Volledig	
<b>Buitenlanddekking Wereldwijd</b>		
Onvoorzienne zorg	Kostprijsdekking, max. 12 maanden	
Repatriëring	Volledig na goedkeuring Alarmcentrale	
Vervoer stoffelijk overschot naar Nederland	Volledig na goedkeuring Alarmcentrale	
Vaccinaties en preventieve middelen	Volledig	
Aevitae inentingsadvies	Volledig	
Aevitae reisarts	Volledig	
Dieetadvisering, in aanvulling op de basisverzekering	4 behandelingen per kalenderjaar	€ 500,- per kalenderjaar
Fysiotherapie en oefentherapie Cesar/Mensendieck	Maximaal 30 behandelingen per kalenderjaar	Volledig
<b>Huidbehandelingen</b>		
Acnetherapie	€ 200,- per kalenderjaar	
Camouflagetherapie	€ 200,- per kalenderjaar	
Elektrische epilatie / Laserepilatie	€ 350,- per kalenderjaar	
Oedeemtherapie	9 behandelingen per kalenderjaar	

Zorgsoort	Vip Pakket	Werknemers Zorg Pakket
<b>Hulpmiddelen</b>		
Bril (glazen, montuur) / lenzen (ongeacht de sterkte)	€ 200,- per 2 kalenderjaren	
Diabetes hulpmiddelen	€ 40,- per kalenderjaar voor een start pakket en teststrips en een extra vergoeding van € 45,- per kalenderjaar	
Hoortoestel, batterijen	€ 40,- per kalenderjaar	
Mammaprothese, plakstrips	€ 50,- per prothese per 2 kalenderjaren	
Plaswekker, wekapparatuur	<ul style="list-style-type: none"> <li>• Gecontracteerd: volledig</li> <li>• Niet-gecontracteerd: eenmalig € 50,-</li> </ul>	
Pruiken, eigen bijdrage	€ 100,- per kalenderjaar	
Thuisbewakingsmonitor	Bruikleen 24 maanden	
<b>(Wettelijke) Eigen bijdragen</b>		
Eigen bijdrage geneesmiddelen, m.u.v. ADHD-medicatie	€ 250,- per kalenderjaar	
Eigen bijdrage vervoer	Volledig	
Eigen bijdrage hoortoestellen	€ 300,- voor beide hoortoestellen samen	
<b>Overig</b>		
Huishoudelijke ondersteuning		30 uren per kalenderjaar, maximaal 10 blokken van 3 uren
Ongevallendekking	in geval van overlijden € 12.500,00 in geval van algehele blijvende invaliditeit ten hoogste € 25.000,00	
Reisbagagedekking	ten hoogste € 3.500,00 per reis	
<b>Plastische chirurgie</b>		
Correctie flaporen t/m 12 jaar	Volledig	
Ooglaseren	Eenmalig max. € 500,- gedurende looptijd verzekering	
<b>Preventie</b>		
Gezondheidstest: 1 keer per 2 kalenderjaren	Volledig m.u.v.: • € 25,- eigen bijdrage bij basistest • € 50,- eigen bijdrage bij uitgebreide test	€ 750,- per kalenderjaar
Griepsput	1 keer per kalenderjaar	
Leefstijltrainingen	€ 250,- per kalenderjaar	
Onderzoeken voor: prostaatkanker, baarmoederhalskanker, borstkanker, hart- en bloedvaten (1 keer per 2 kalenderjaren), elektrocardiogrammen	Volledige vergoeding	
Overgangsconsulent	Eenmalig 4 consulten, per consult max. € 40,-	
Gewichtsconsulent	€ 100,- per kalenderjaar	
Preventieve cursussen en voorlichting	€ 150,- per 2 kalenderjaren	
Sportmedisch onderzoek	€ 200,- per 2 kalenderjaren voor consulten en keuringen door een sportarts	
<b>Psychologische zorg</b>		
Mindfulness bij burn-out klachten vanaf 18 jaar	€ 350,- per kalenderjaar	
Seksuologische zorg		Max. € 500,- per kalenderjaar
<b>Verblijf</b>		
Herstellingsoord	€ 25,- per dag, max. 42 dagen per 3 kalenderjaren	
Logieskosten	Vergoeding eigen bijdrage	
Therapeutisch kamp voor kinderen t/m 16 jaar	€ 10,- per dag, ten hoogste 42 dagen per kalenderjaar	

Zorgsoort	Vip Pakket	Werknemers Zorg Pakket
<b>Verloskunde en kraamzorg</b>		
Eigen bijdrage kraamzorg	100%	
Eigen bijdrage poliklinische bevalling	100%	
Lactatiekundige hulp	€ 75,- per zwangerschap	
Couveusenazorg	12 uren	
Nazorg moeder en pasgeborene	12 uren over ten hoogste 4 dagen	
Kraamzorg bij adoptie (kind < 3 maanden)	12 uren over ten hoogste 4 dagen	
Kraampakket in natura	Volledig	
<b>Vervoer</b>		
Taxivervoer		€ 350,- per kalenderjaar
Voetbehandeling / podotherapie	€ 500,- incl. reparatie of aanschaf vervaardigde steunzolen € 150,- per kalenderjaar voor pedicurebehandeling t.b.v. diabetici en reumapatiënten	
Orthodontie	< 18 jaar: volledig ≥ 18 jaar: eenmalig € 500,-	





## Vergoedingenoverzicht 2020

### Aevitæ Aanvullende Tandartsverzekeringen

Dit vergoedingenoverzicht is bedoeld om de verschillende verzekeringen gemakkelijk met elkaar te vergelijken. Het overzicht geeft een algemene omschrijving van de zorg waarop u recht heeft. U kunt hieraan geen rechten ontleen. In de polisvoorwaarden kunnen namelijk nadere voorwaarden voor vergoeding zijn opgenomen. Ook kan een beperking van de vergoeding gelden, bijvoorbeeld wanneer u gebruik maakt van een niet-gecontracteerde zorgaanbieder.

Voor een volledig overzicht raden wij u daarom aan om uw polisvoorwaarden goed door te lezen. Deze zijn altijd leidend. Komt u er niet uit? Bel ons dan gerust op 088 – 35 35 763. Wij helpen u graag verder.

Aanvullende Tandartsverzekeringen
<ul style="list-style-type: none"><li>• 100% inclusief techniekkosten t/m het op uw polisblad vermelde maximale bedrag per kalenderjaar*</li></ul>
<p>* Niet vergoed worden de kosten die verband houden met onderstaande behandelingen:</p> <ul style="list-style-type: none"><li>- Uitwendig bleken, ongeacht het aantal elementen per kaak</li><li>- Materialen voor thuisbleken</li><li>- Kosten m.b.t. orthodontie</li><li>- De kosten van een tandtechniker en/of tandtechnisch laboratorium</li><li>- Niet-nagekomen afspraken</li></ul>